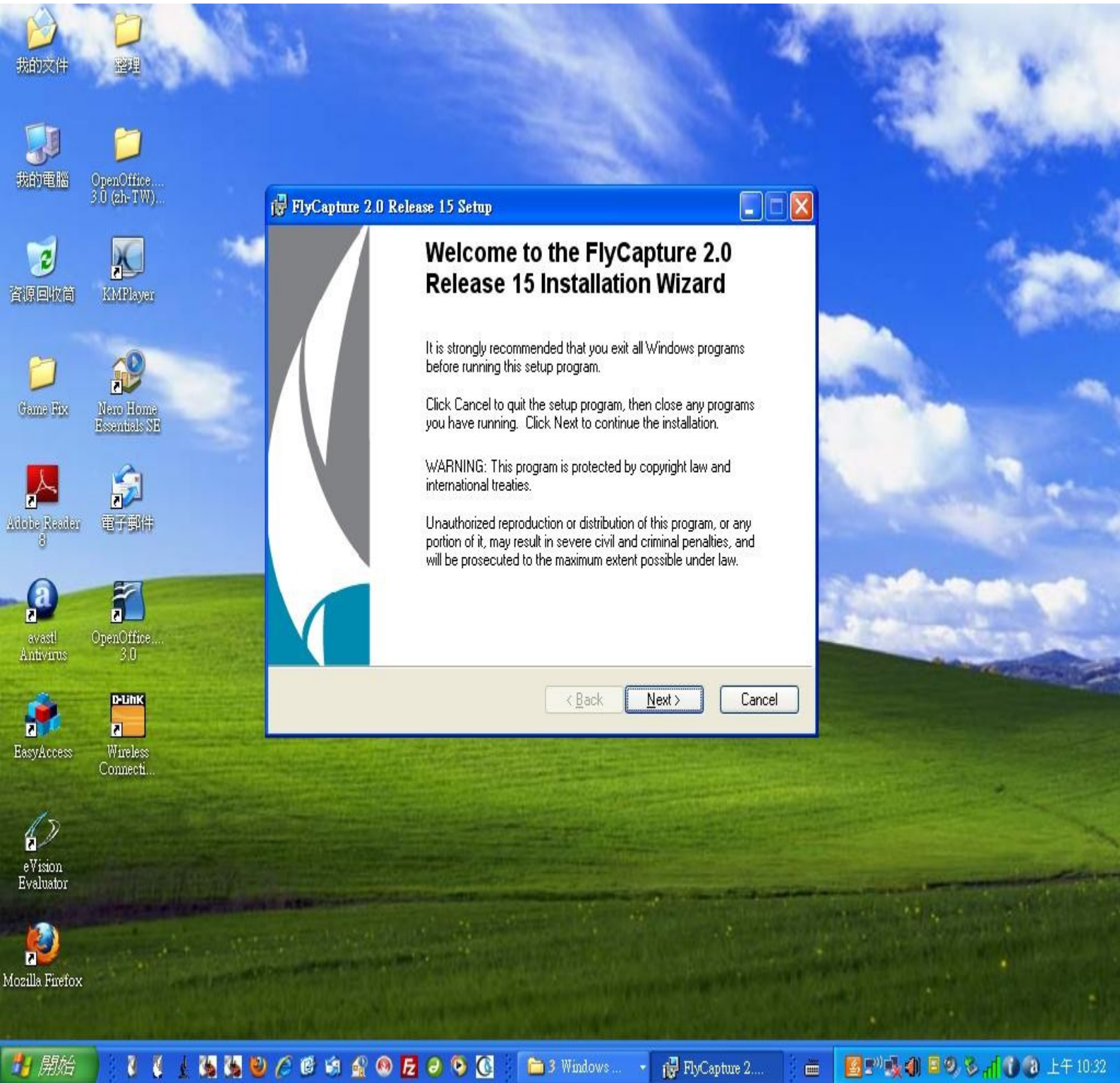
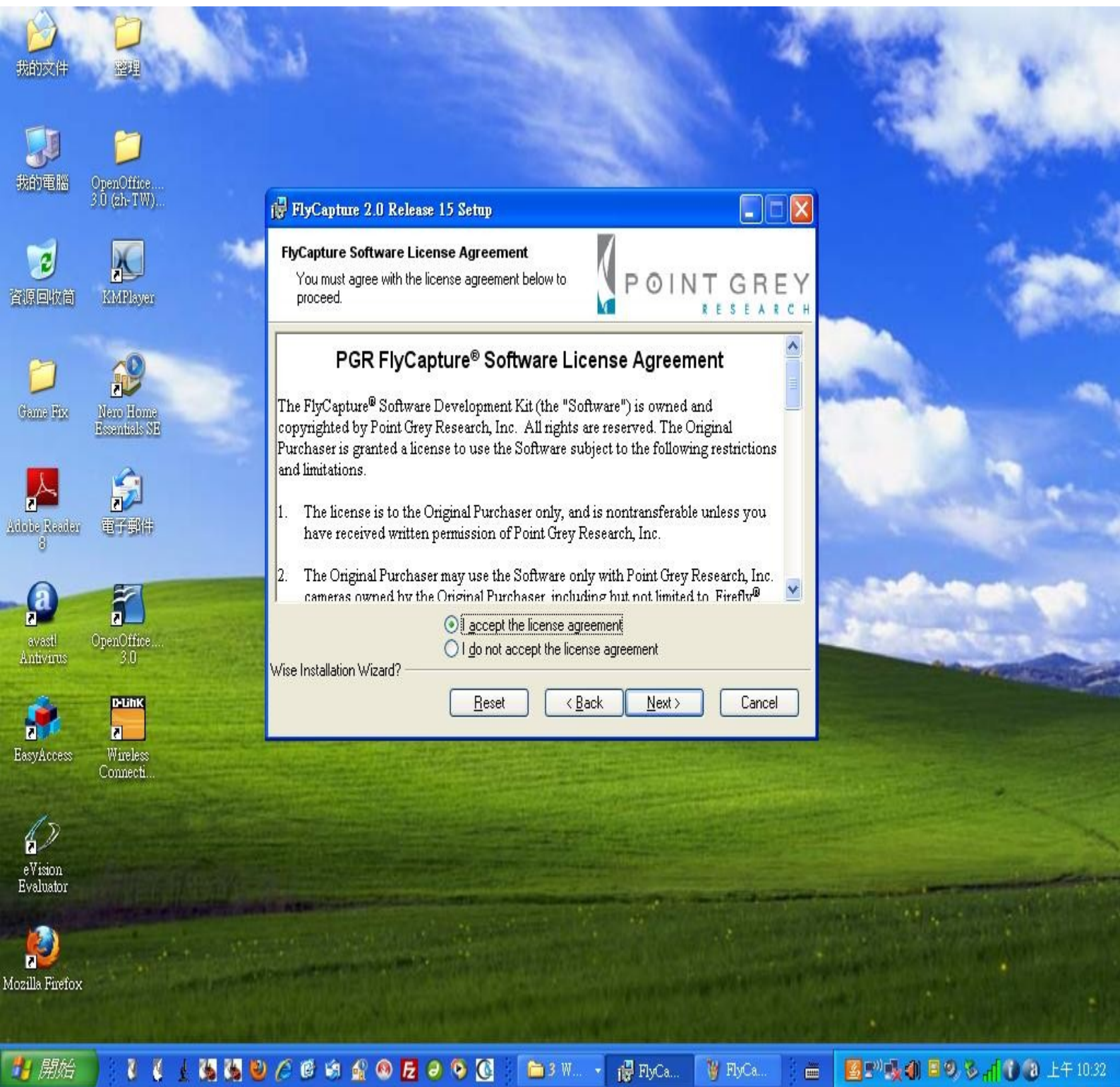


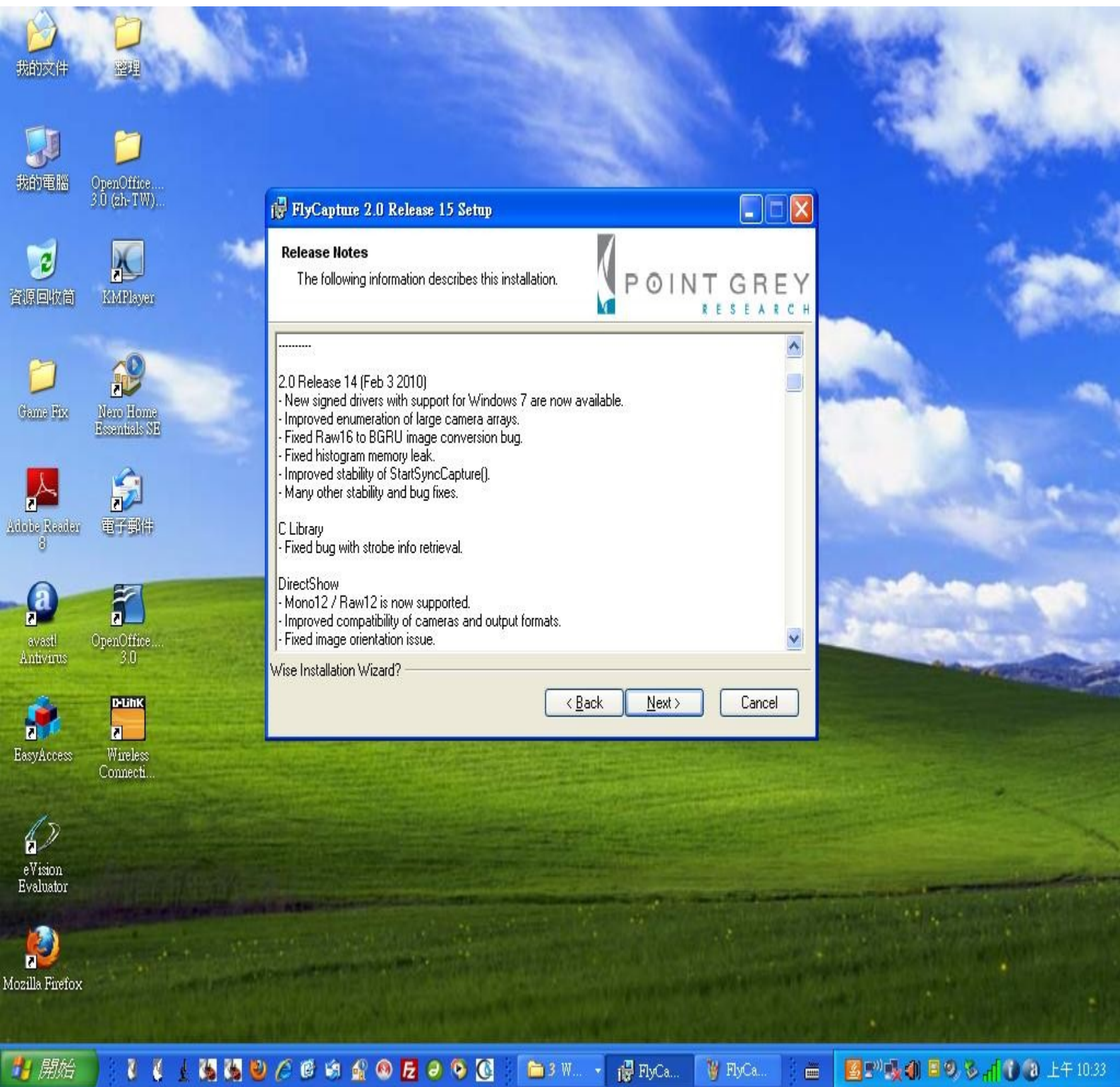
一寶實達有限公司[APO
STAR CO., LTD.]



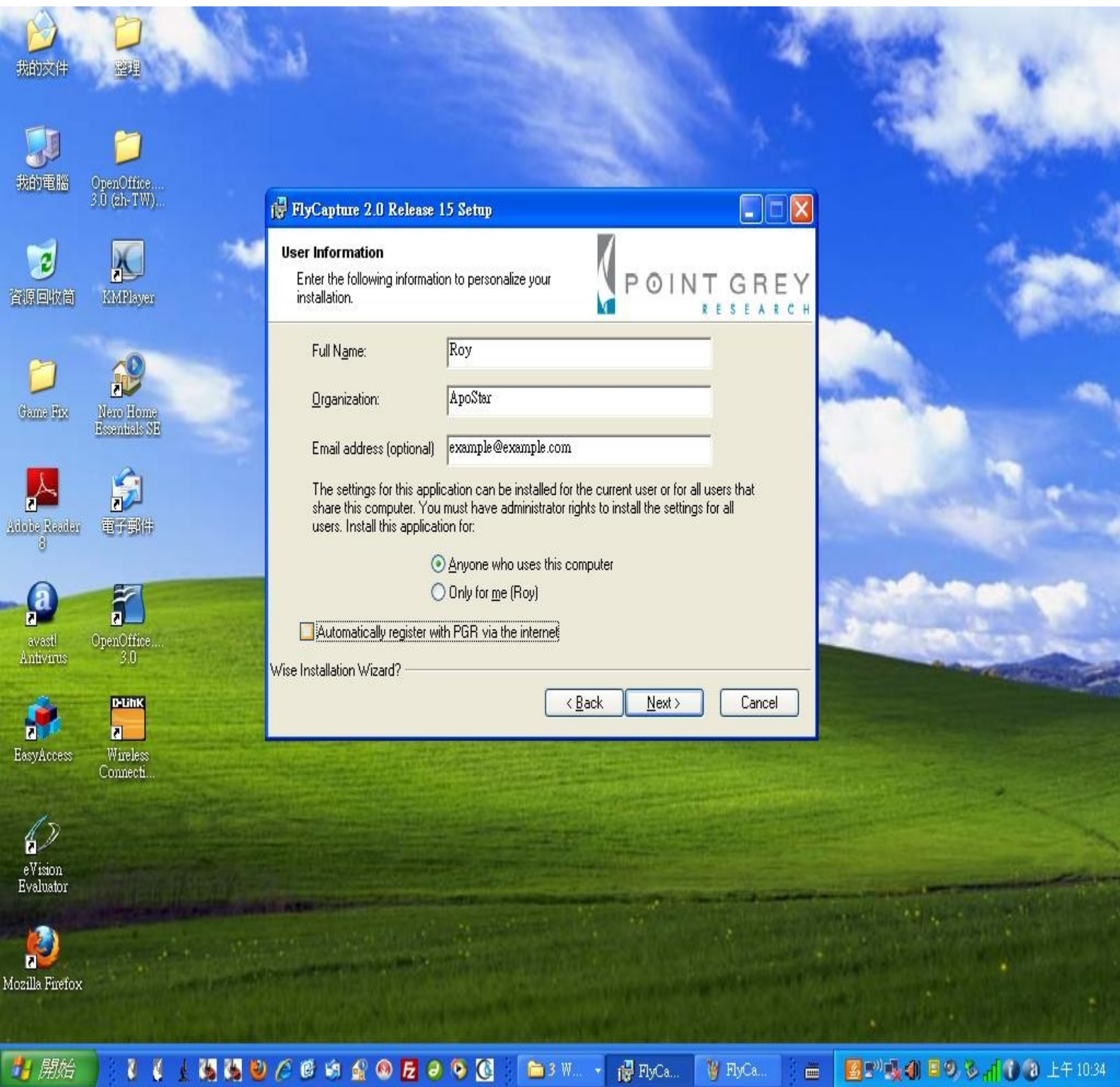
安裝程式之前請移除任何攝影機，啟動 flycapture2.0.3.15_x86.exe



請選擇 accept the license agreement，按 Next，

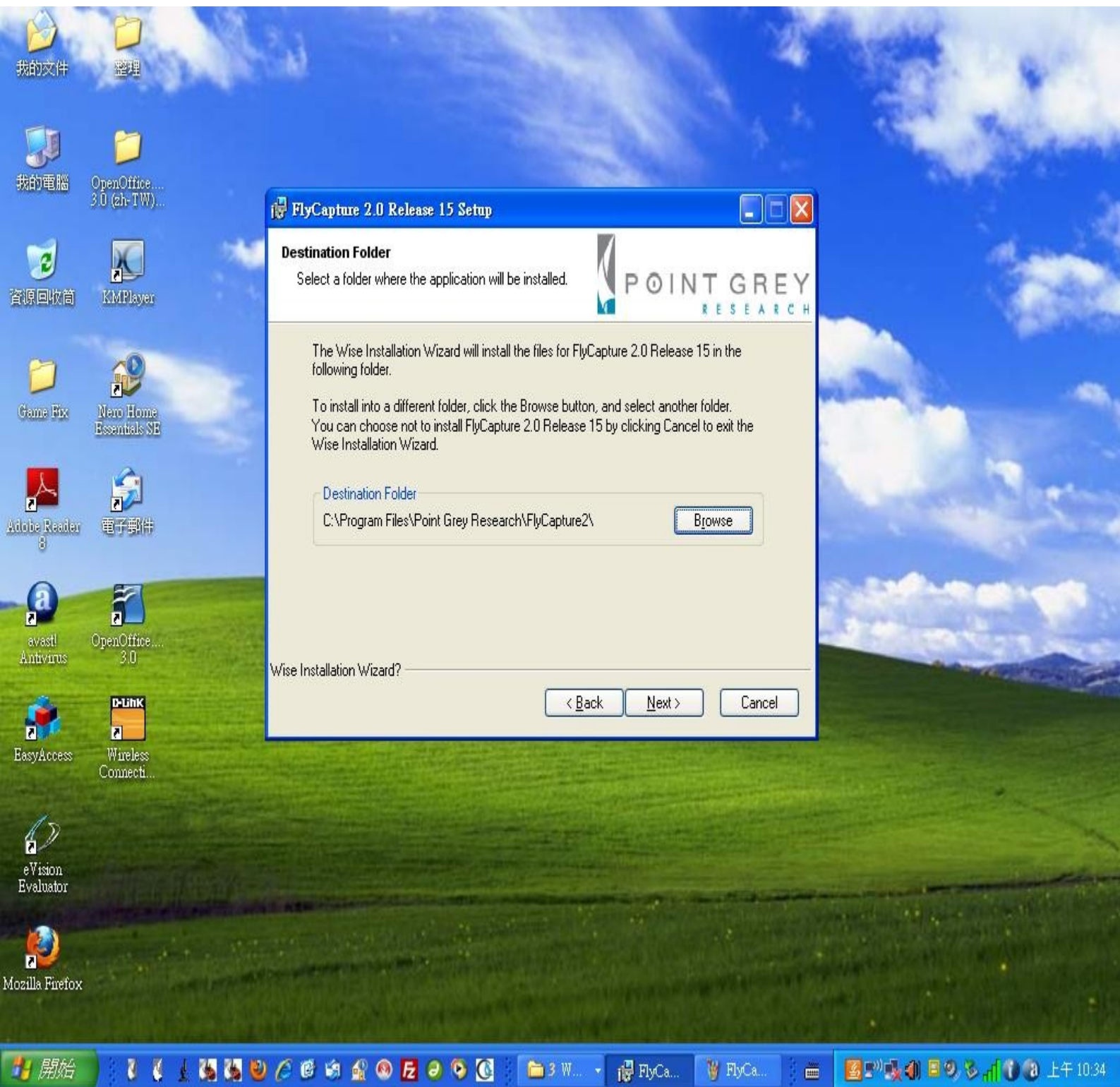


請按 Next ，

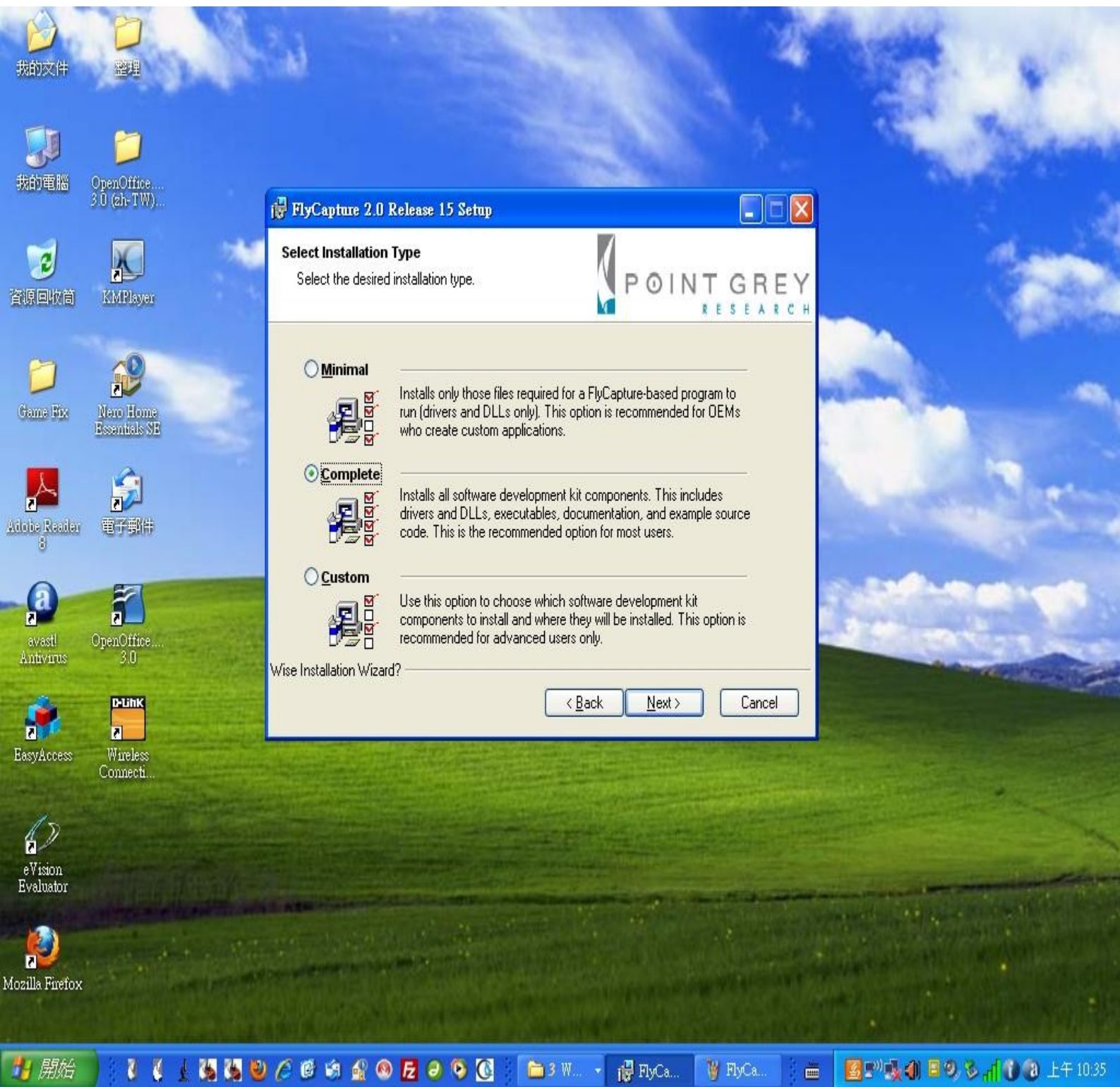


請將 Automatically register with PGR via the internet 取消勾選，按

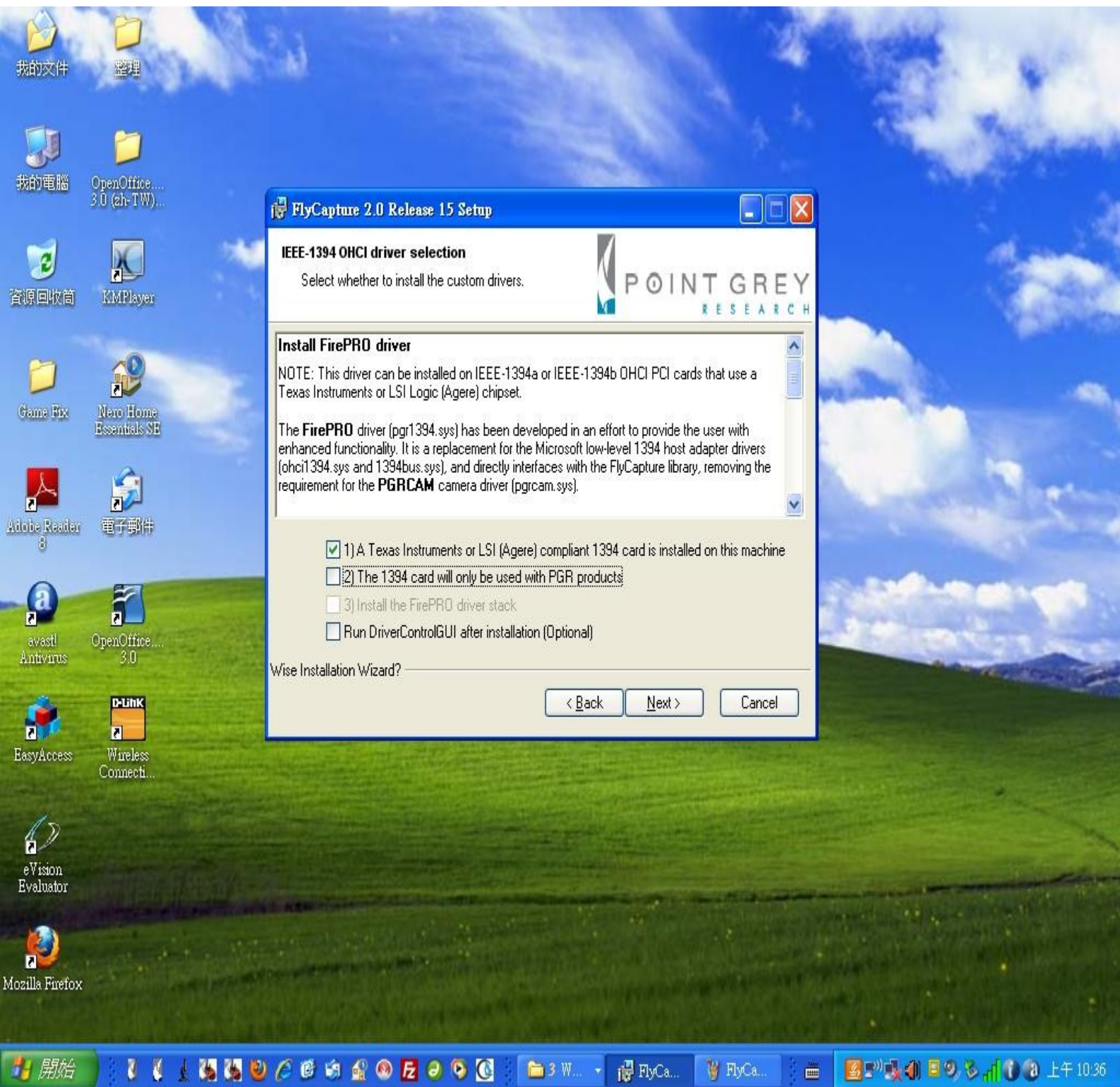
Next，



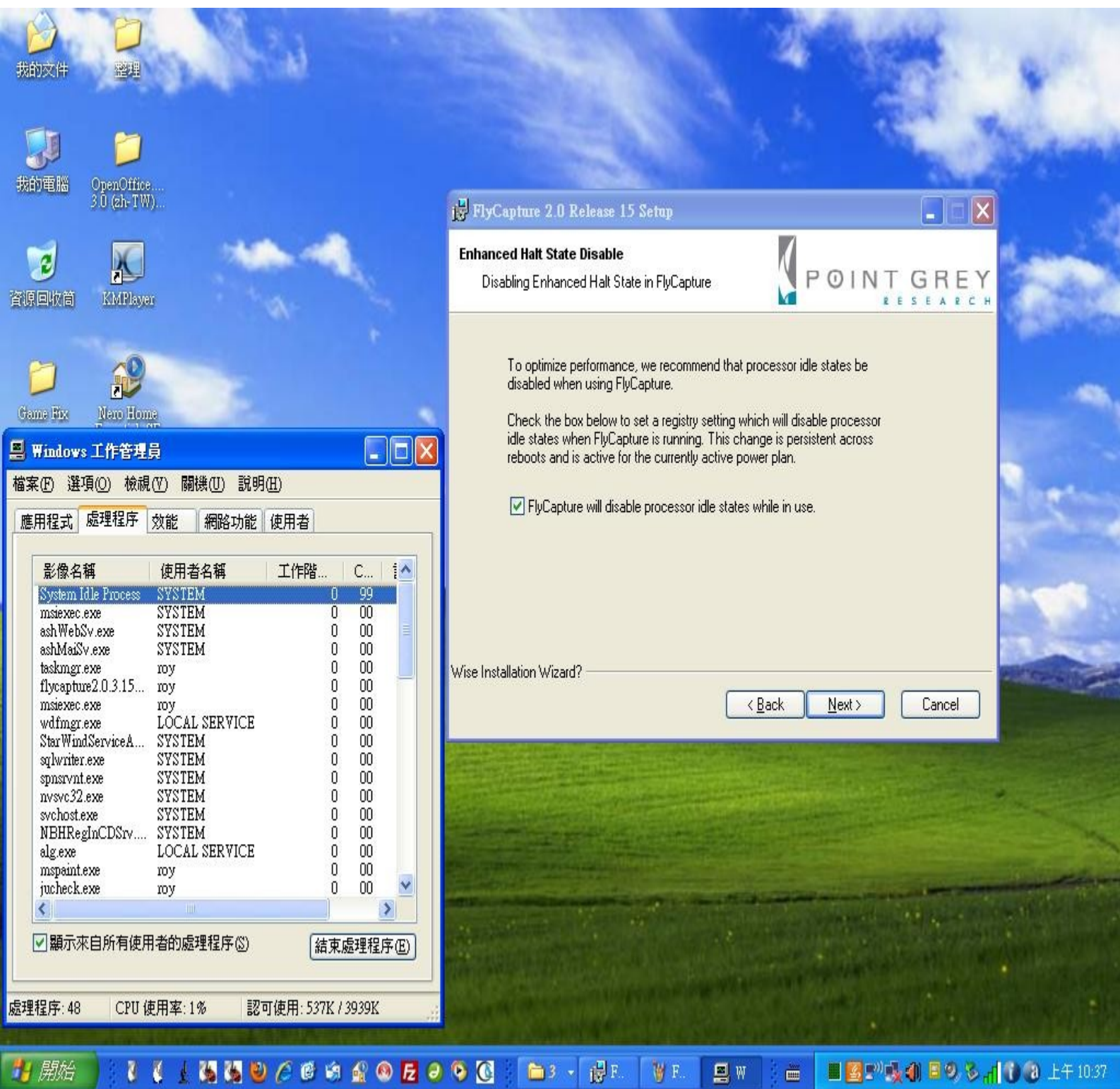
確認預設的套件安裝路徑，按 Next，



請選擇完整安裝(Complete)，按 Next，



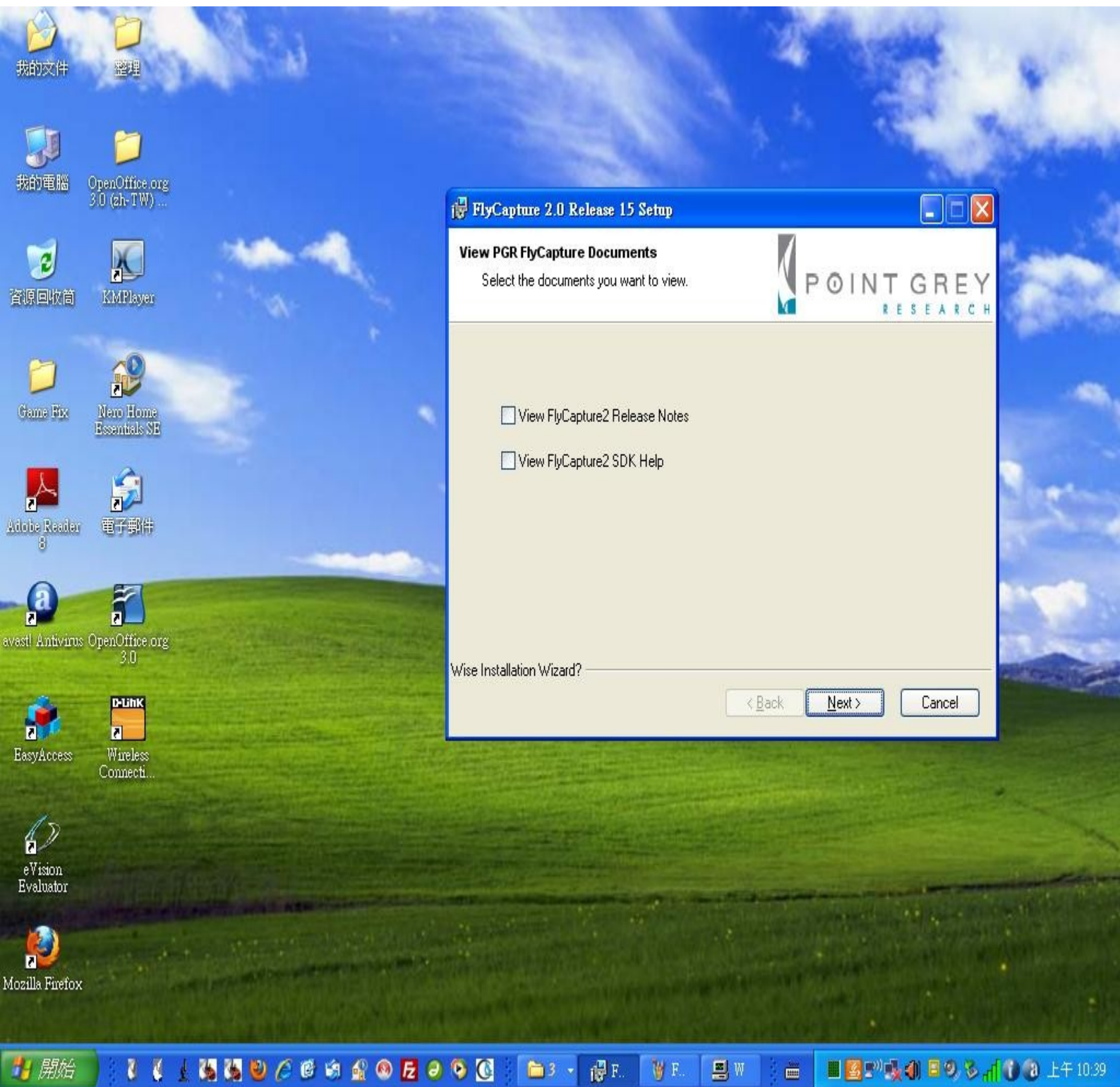
請按 Next ，



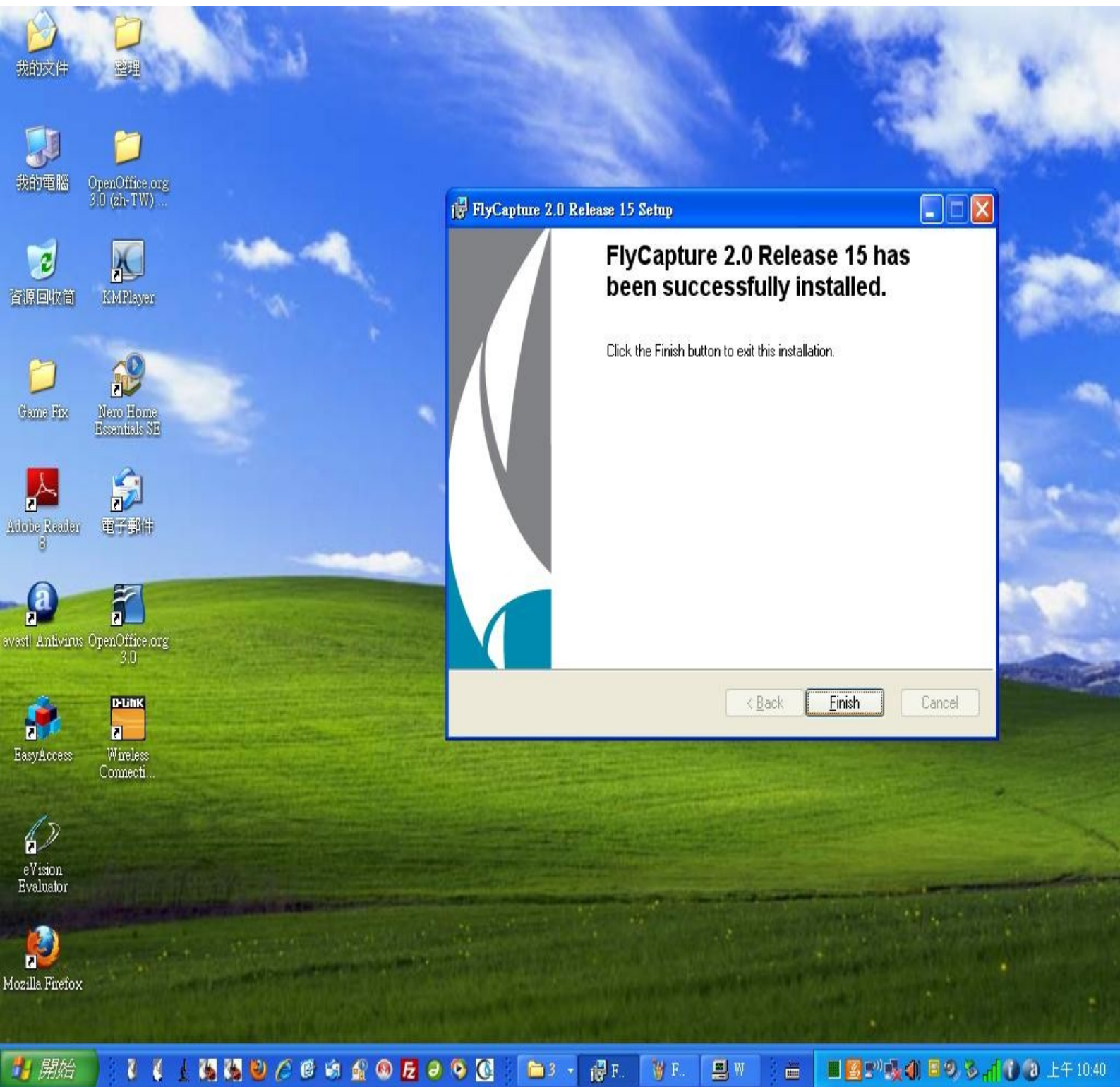
若有效能上的需要，可以藉由勾選

FlyCapture will disable idle states while in use

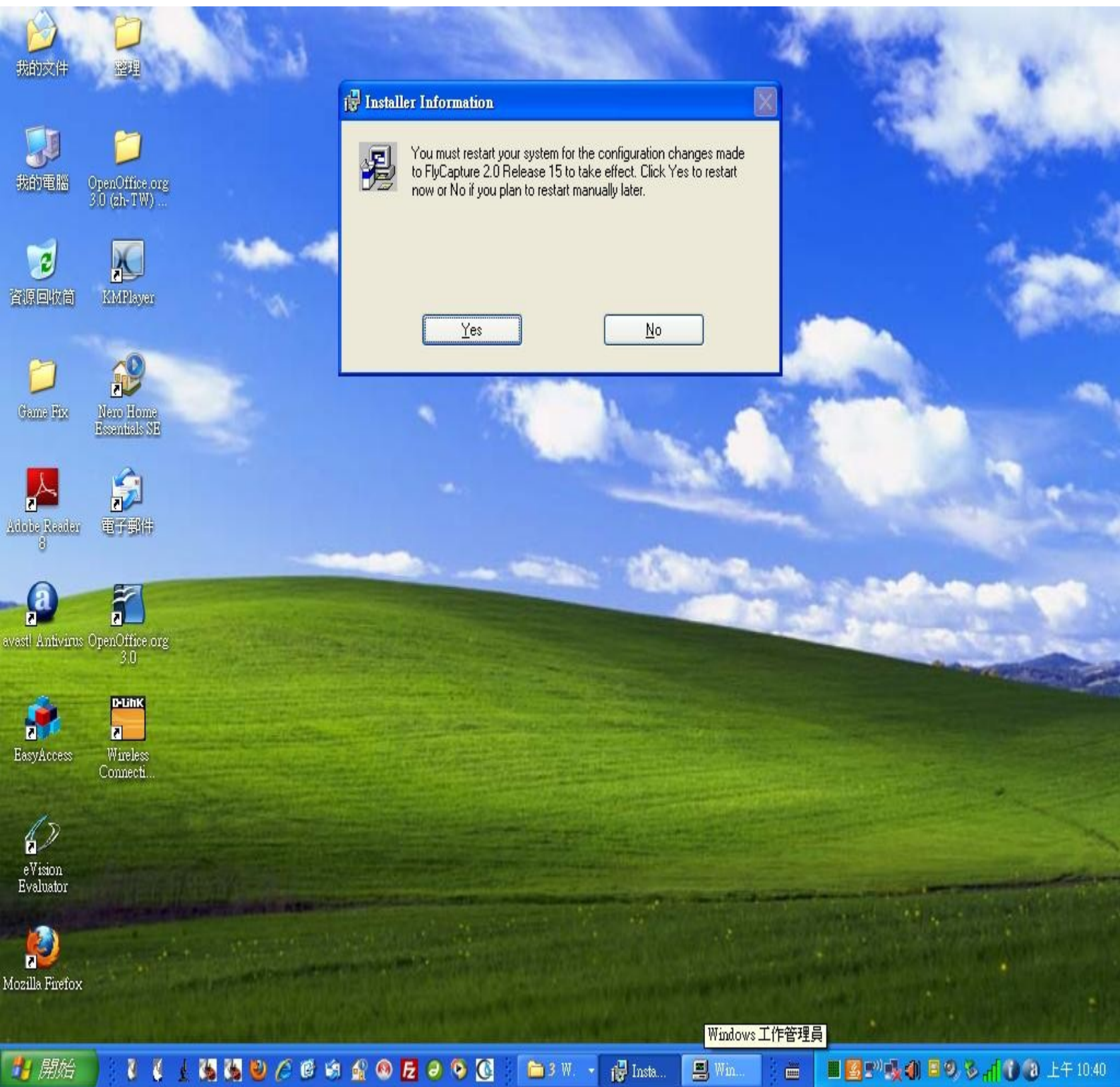
在程式執行中效率更好，



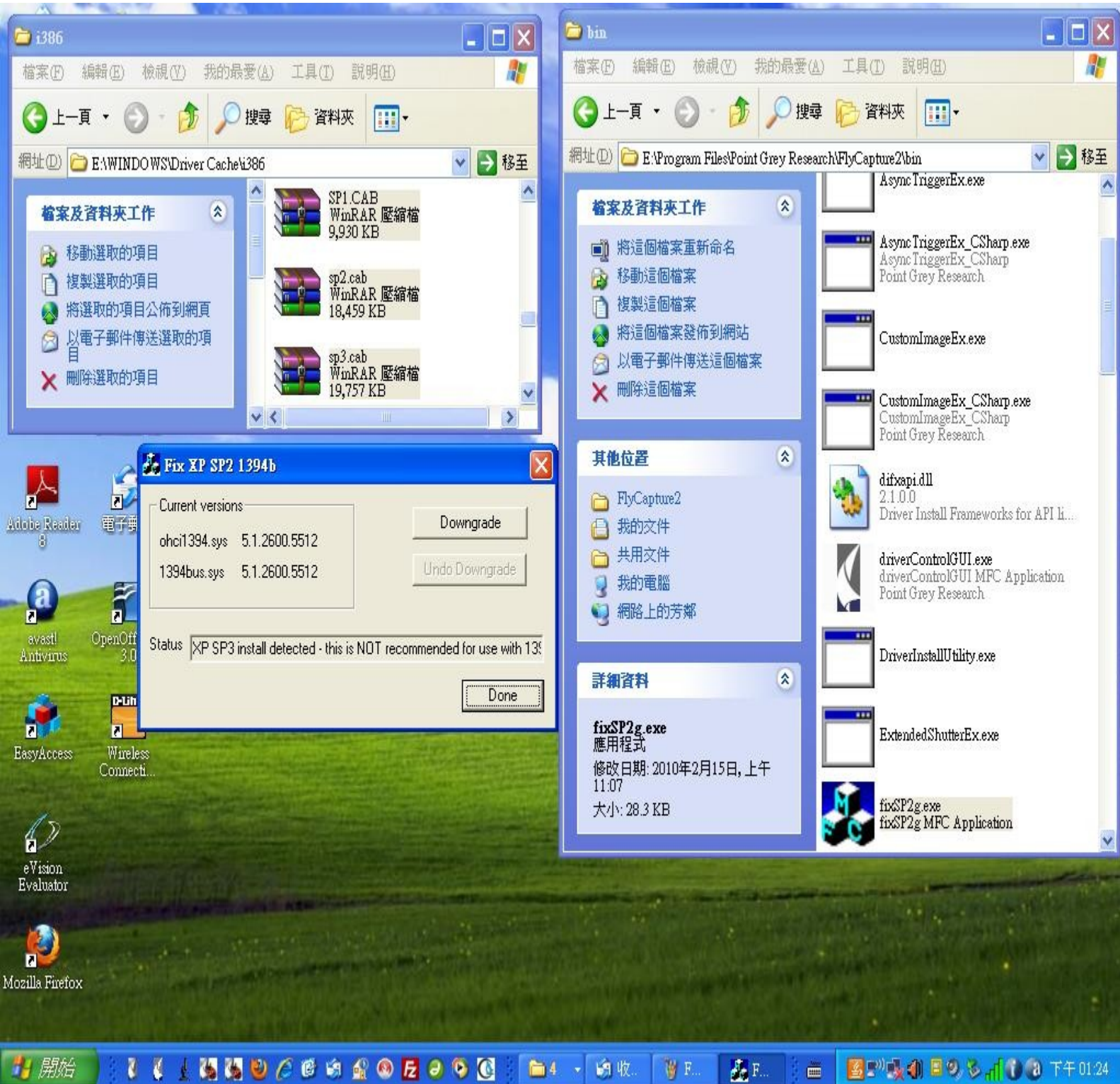
請按 Next ，



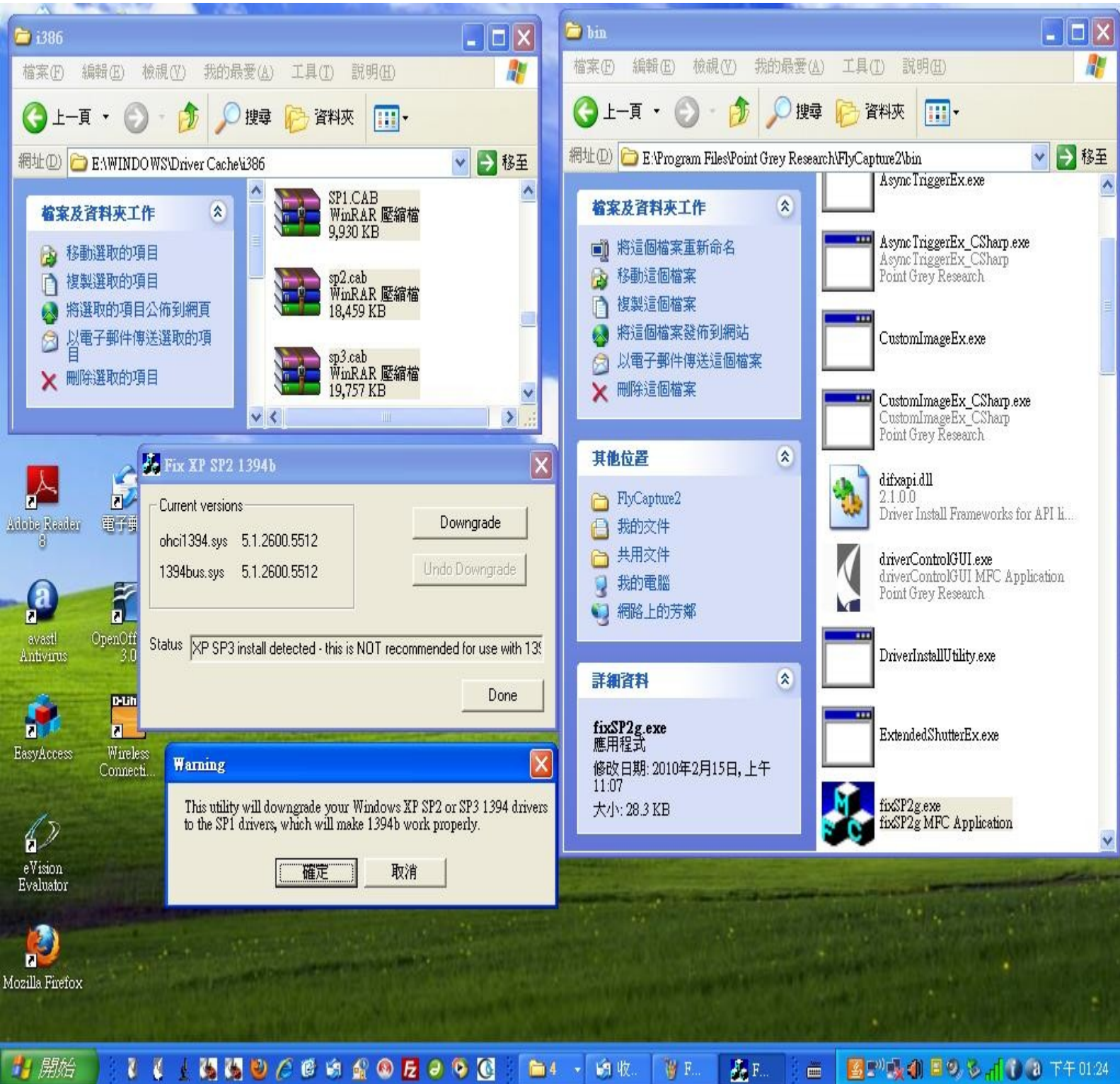
安裝程式完成。



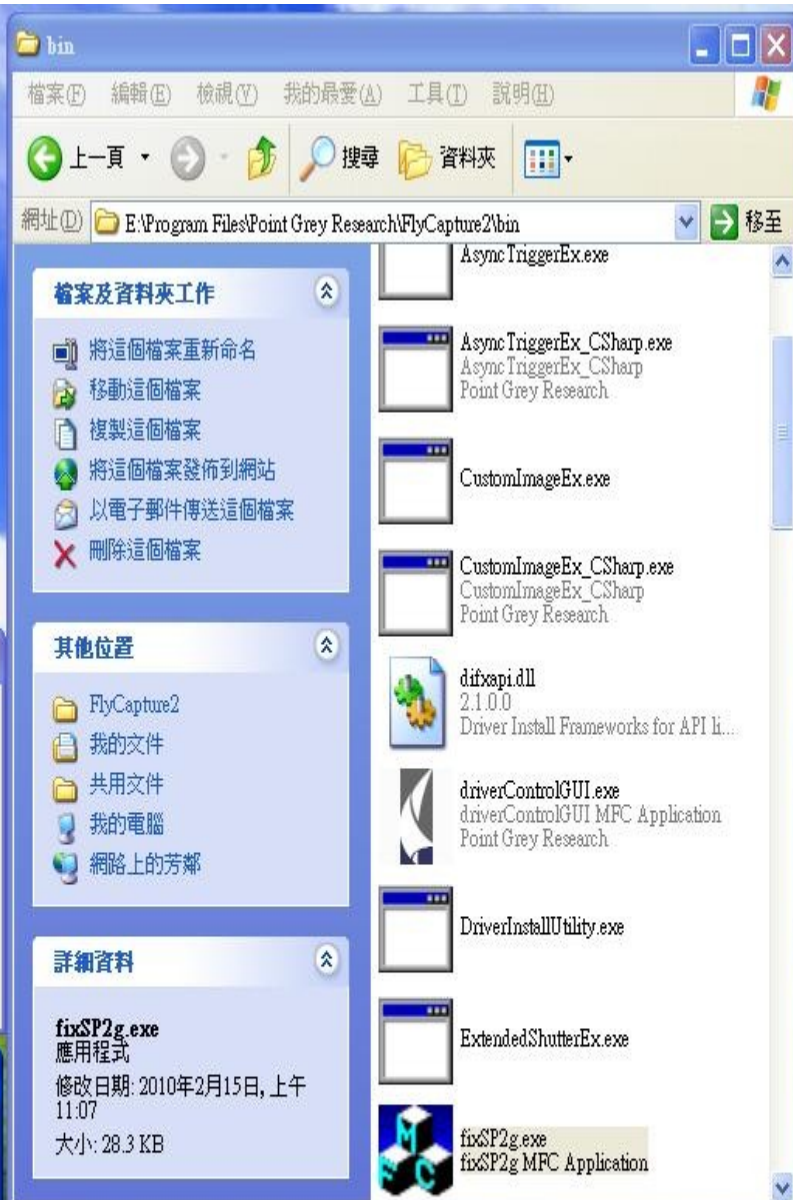
請重新開機讓設定值有效。



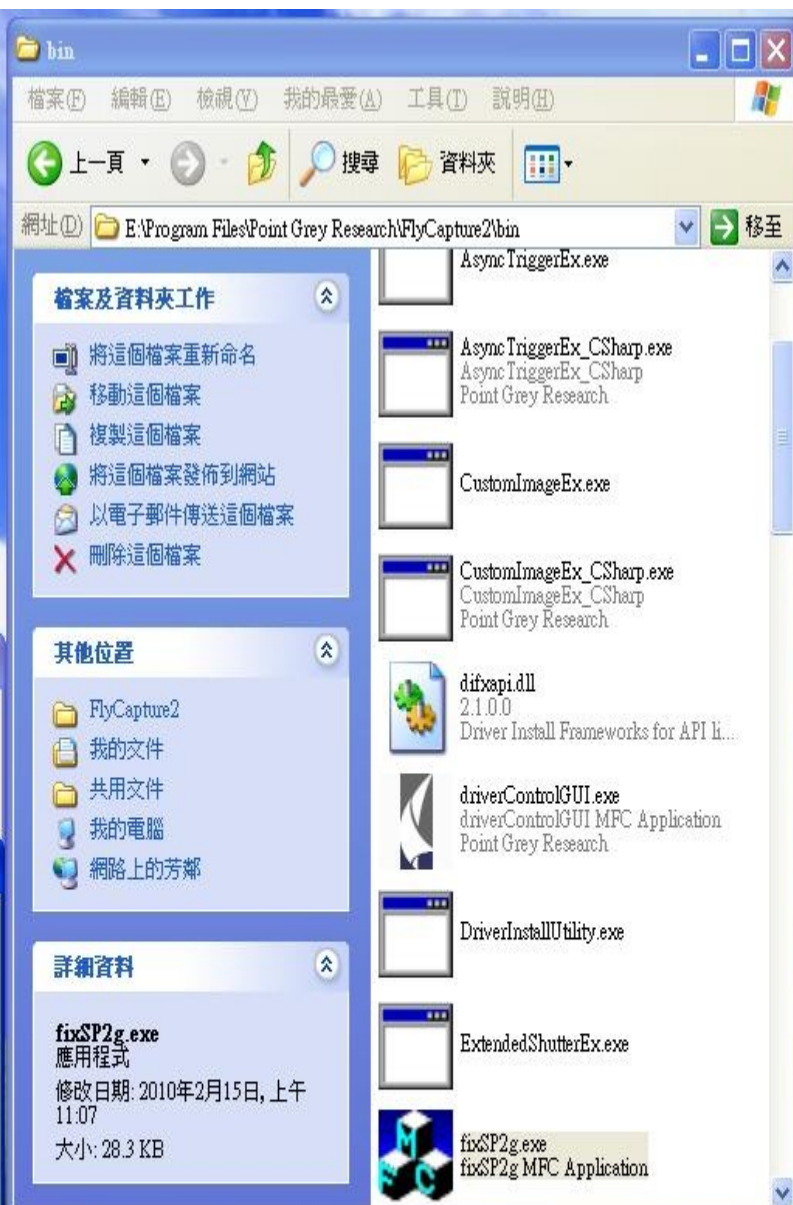
若系統為 Windows XP sp2 以下，請確認系統路徑 C:\WINDOWS\Driver Cache\i386\裡面有 sp1.cab，
請執行程式的安裝路徑內 fixSP2g.exe，



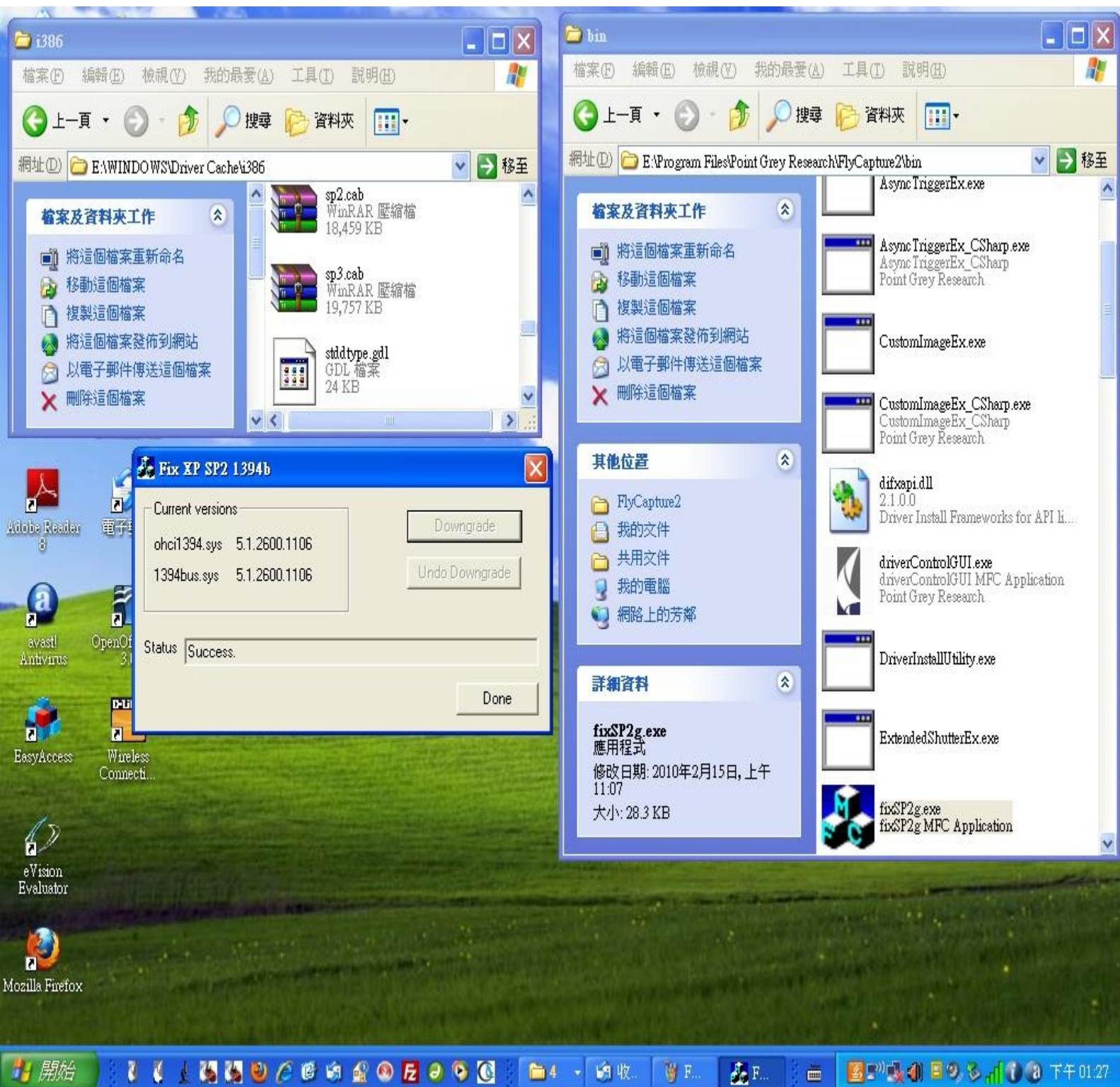
按下 Downgrade 會有警告說明，此功能將要將您的系統 Windows XP SP2 或 SP3 1394 的驅動程式降級為 SP1 的功能，將會使 1394b 功能更有效率。



將要覆寫檔案 ohci1394.sys，請按是，



請按繼續安裝，



在 fix XP SP2 1394b 的 Status 出現 Success，可以執行 FlyCap2 查看 Bus Speed，如果使用 1394b 介面的數位攝影機，可以使用到 S800 的資料傳輸速度。

若有任何問題，歡迎來電 02-2308-8800 詢問。