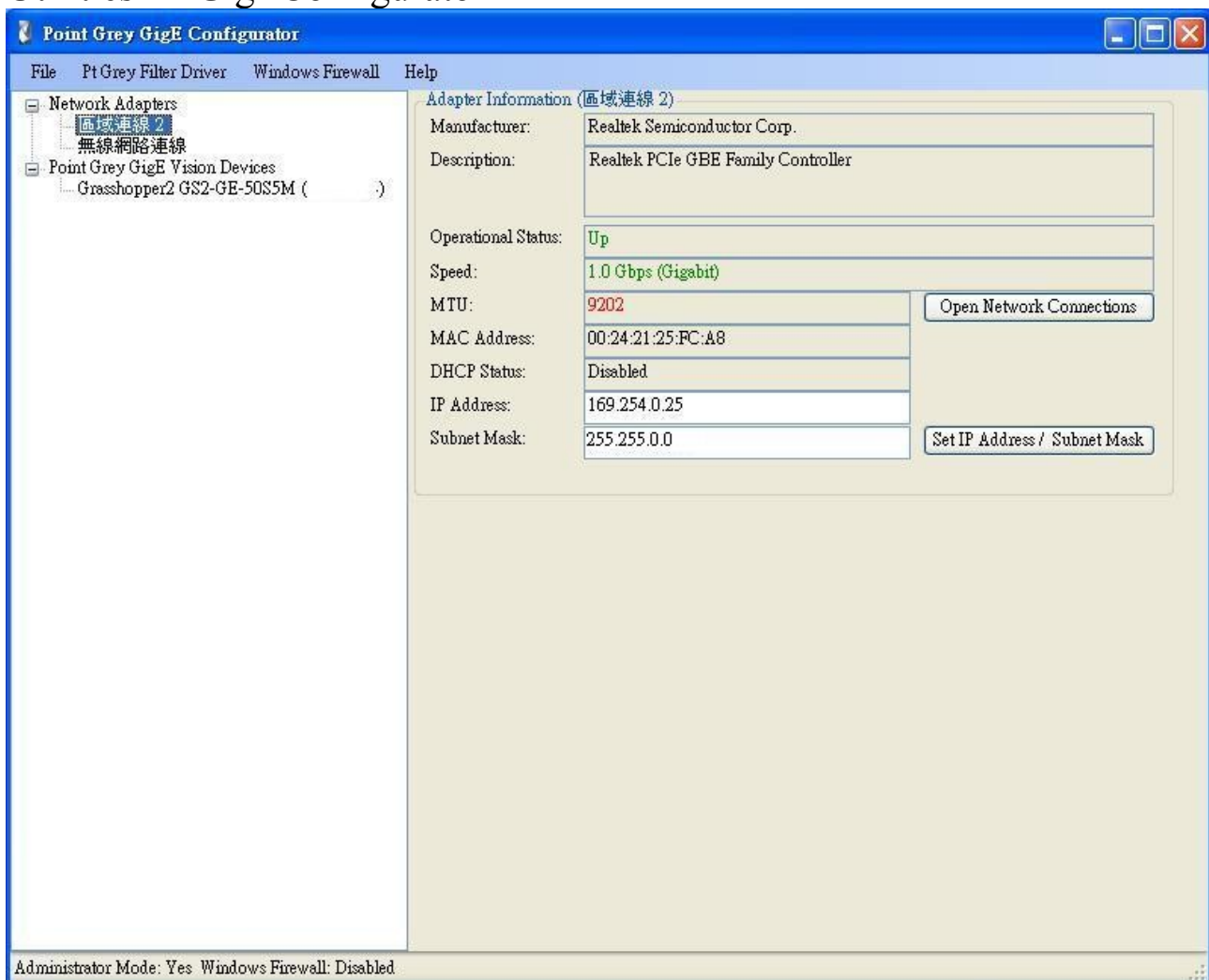


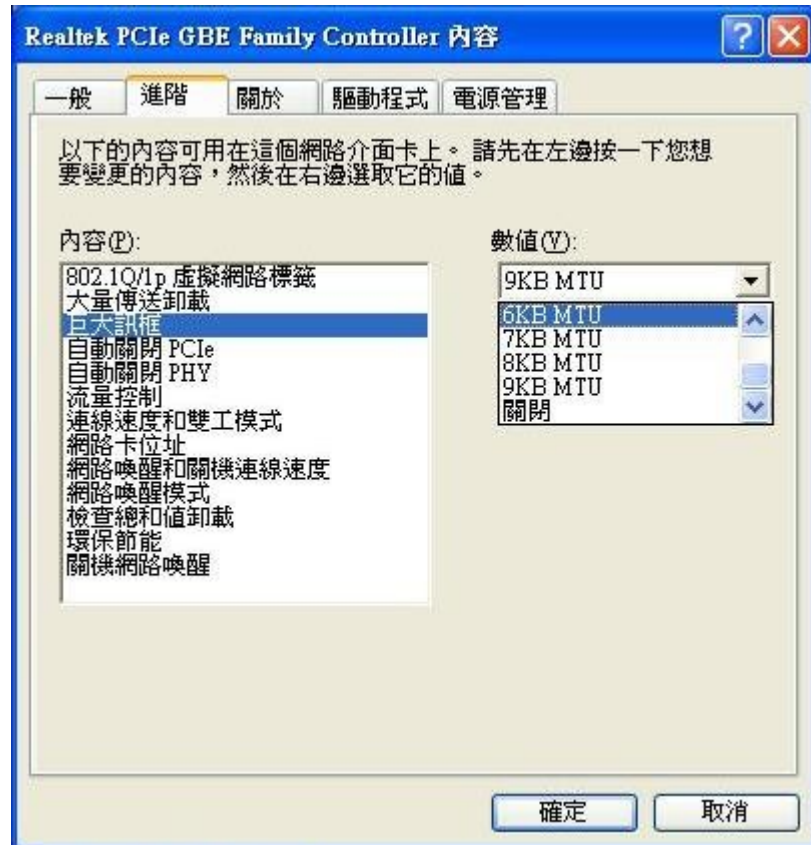
一寶實達有限公司

GigEConfigurator 設定網路攝影機說明

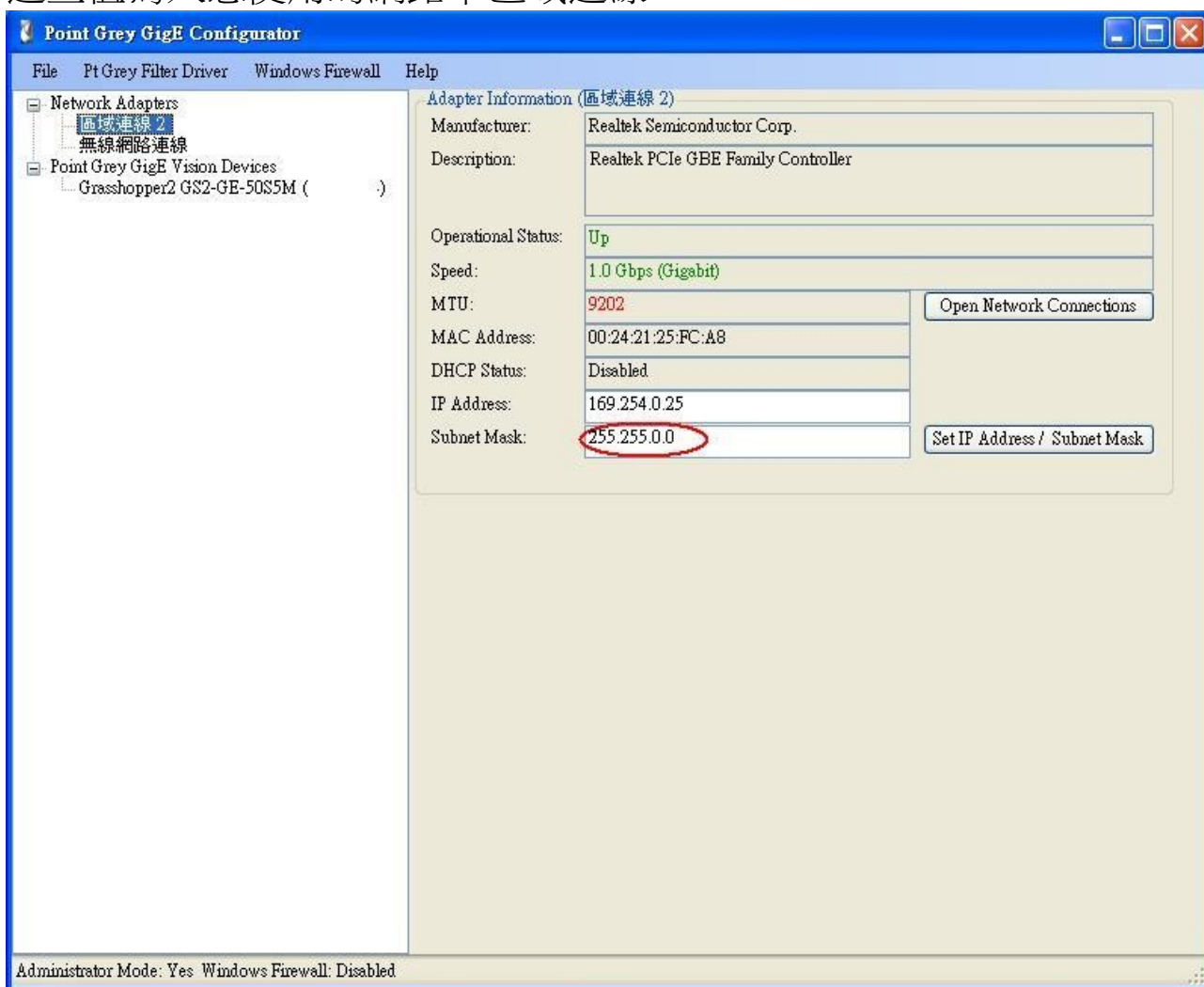
一、執行開始 → 所有程式 → Point Grey Research → FlyCapture 2 → Utilities → GigEConfigurator



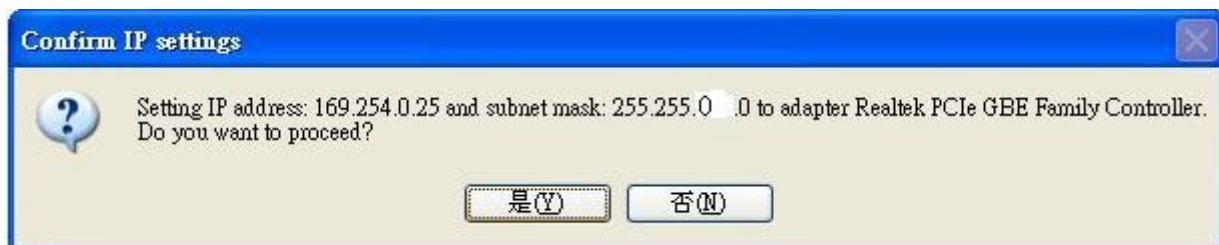
二、按 Open Network Connections 開啟裝置管理員的網路驅動資訊，進入進階(Advance)標籤的內容有巨大訊框(Jumbo Frame)的設定，將數值列表設定為 9KB ，按確定。



三、設定 IP Address 為 169.254.0.X，X 可以是 3 ~ 254 任何數字，設定 SubnetMask 為 255.255.0.0，按 Set IP Address / SubnetMask 程式將這些值寫入您使用的網路卡區域連線 2。



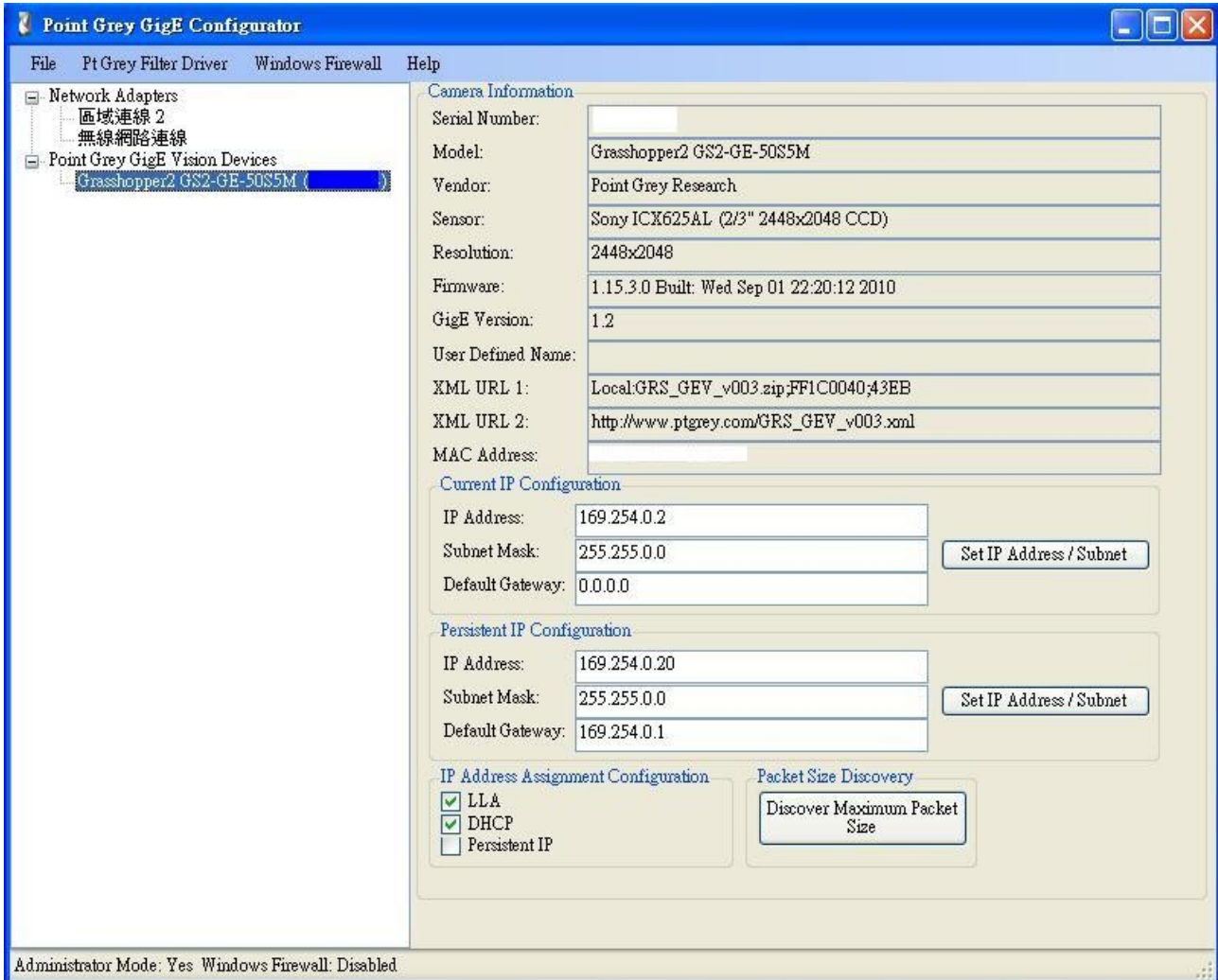
四、按確定。



五、您的網路卡已經設定好位址資訊，按確定。接著程式會重新偵測攝影機資訊，請等候。



六、進入網路攝影機的資訊業面



七、按下 Discover Maximum Packet Size 按鈕，需要確認攝影機能從網路卡使用最大資料封包的大小，按確定。



八、在 Current IP Configuration 區塊，請將 Default Gateway 設定為 0.0.0.0 按 Set IP Address / Subnet。

程式將設定 Current IP Configuration 裡面的 IP 位址為 flyCap2.exe 搜尋網路攝影機的網路設定。

九、開啟 FlyCap2.exe 可以驗證，相關程式操作請下載 FlyCap2.1.3.4 操作說明。

